

# ***LIKAPROM***

Adresa: Ul. Vojislavljevića br. 61, Podgorica  
Tel.: 020/640-119  
E-mail: likapromdoo@t-com.me

**TAKTILNE TRAKE, LINIJE, ČEPOVI  
ZA  
SLIJEPE I SLABOVIDE**

**METAKRILAT**

# UNUTRAŠNJE STAZE

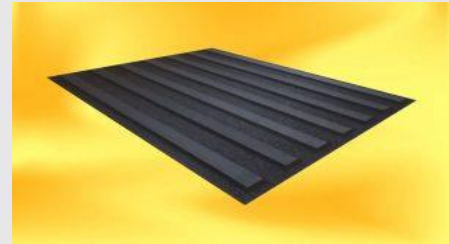
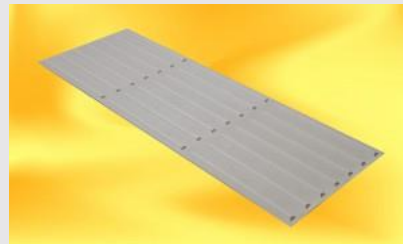
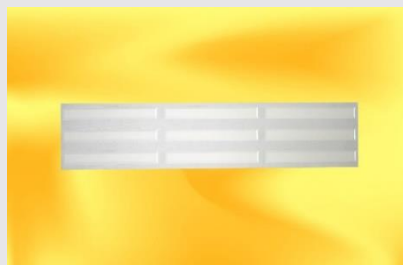
## TRAKE VODILJE- SAMOLJEPLJIVE:

Dimenzije: 900x195mm, 900x306mm , 900x476mm

Materijal: elastomer (podloga) i dvokomponentna hladna plastika (trake)

Boje: bijela/bijela, bijela/crna, bijela/žuta, bijela/siva, žuta/bijela, žuta/crna, žuta/žuta, žuta/siva, crna/bijela, crna/crna

Način ugradnje: Trake su samoljepljive i postavljaju se preko gotovog poda, keramika, mermer, granit itd. Podlogu je potrebno prethodno pripremiti, tj. pod je potrebno oprati detrdzantom, a kasnije isti očistiti tehničkim benzinom, nakon čišćenja i sušenja posloge, može se pristupiti ugradnji. Sa donje strane trake nanoseno je ljepilo preko kojeg se nalazi zaštitna folija, koja se prije montaže skida, nakon čega je traka spremna za ugradnju. Nakon ugradnje po trakama se ne smije hodati narednih 10h. Preporučeno je prostoriju vjetriti kroz narednih 10 dana zbog intenzivnog mirisa primijenjenih materijala.



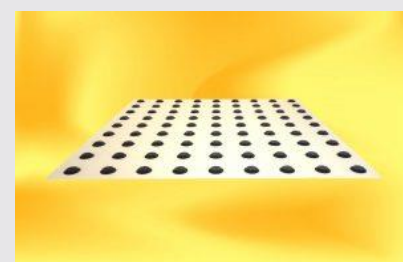
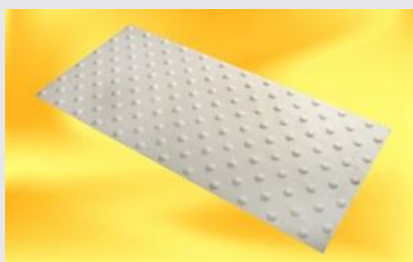
## TRAKE UPOZORENJA SA TAČKAMA Ø25mm- SAMOLJEPLJIVE:

Dimenzije: 900x420mm, 600x420mm, 600x300mm, 540x540mm, 600x600mm, 601x601mm

Materijal: elastomer (podloga) i dvokomponentna hladna plastika (tačke)

Boje: bijela/bijela, bijela/crna, bijela/žuta, bijela/siva, žuta/bijela, žuta/crna, žuta/žuta, žuta/siva, crna/bijela, crna/crna

Način ugradnje: Trake su samoljepljive i postavljaju se preko gotovog poda, keramika, mermer, granit itd. Podlogu je potrebno prethodno pripremiti, tj. pod je potrebno oprati detrdzantom, a kasnije isti očistiti tehničkim benzinom, nakon čišćenja i sušenja posloge, može se pristupiti ugradnji. Sa donje strane trake nanoseno je ljepilo preko kojeg se nalazi zaštitna folija, koja se prije montaže skida, nakon čega je traka spremna za ugradnju. Nakon ugradnje po trakama se ne smije hodati narednih 10h. Preporučeno je prostoriju vjetriti kroz narednih 10 dana zbog intenzivnog mirisa primijenjenih materijala.



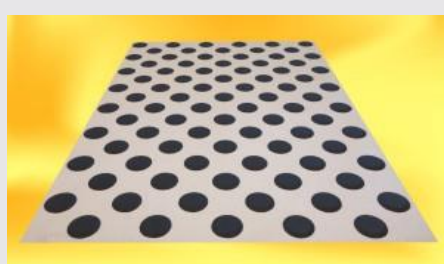
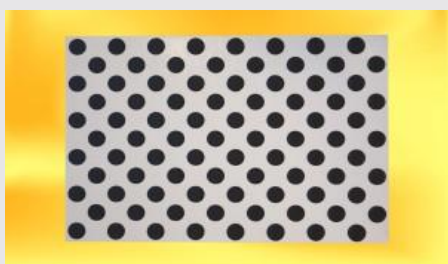
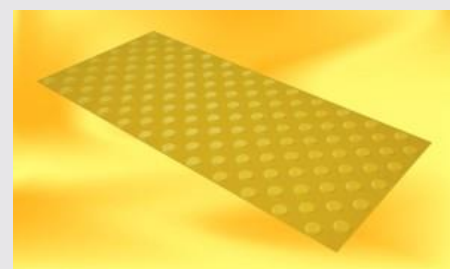
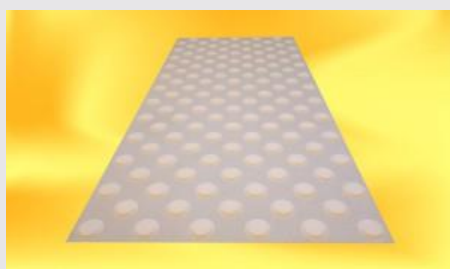
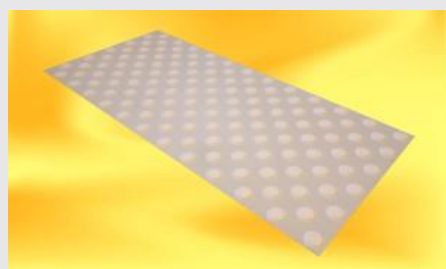
## TRAKE UPOZORENJA SA TAČKAMA Ø35mm - SAMOLJEPLJIVE:

Dimenzije: 900X420mm i 600x420mm

Materijal: elastomer (podloga) i dvokomponentna hladna plastika (tačke)

Boje: bijela/bijela, bijela/crna, bijela/žuta, bijela/siva, žuta/bijela, žuta/crna, žuta/žuta, žuta/siva, crna/bijela, crna/crna

Način ugradnje: Trake su samoljepljive i postavljaju se preko gotovog poda, keramika, mermer, granit itd. Podlogu je potrebno prethodno pripremiti, tj. pod je potrebno oprati detrdzementom, a kasnije isti očistiti tehničkim benzinom, nakon čišćenja i sušenja posloge, može se pristupiti ugradnji. Sa donje strane trake naneseo je ljepilo preko kojeg se nalazi zaštitna folija, koja se prije montaže skida, nakon čega je traka spremna za ugradnju. Nakon ugradnje po trakama se ne smije hodati narednih 10h. Preporučeno je prostoriju vjetriti kroz narednih 10 dana zbog intenzivnog mirisa primijenjenih materijala.



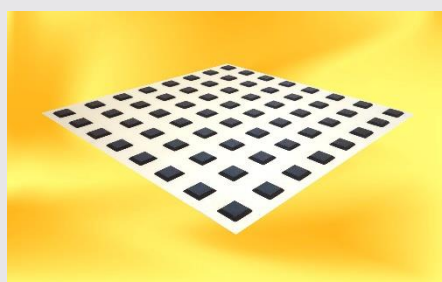
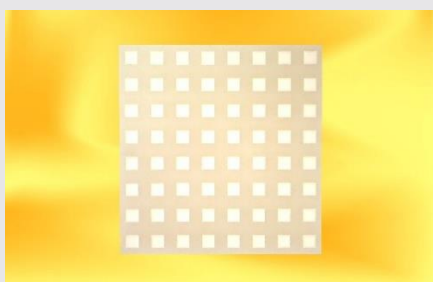
## TRAKE UPOZORENJA SA KVADRATIMA 34x34mm - SAMOLJEPLJIVE:

Dimenzije: 544x544mm

Materijal: elastomer (podloga) i dvokomponentna hladna plastika (tačke)

Boje: bijela/bijela, bijela/crna, crna/bijela, crna/crna

Način ugradnje: Trake su samoljepljive i postavljaju se preko gotovog poda, keramika, mermer, granit itd. Podlogu je potrebno prethodno pripremiti, tj. pod je potrebno oprati detrdzementom, a kasnije isti očistiti tehničkim benzinom, nakon čišćenja i sušenja podloge, može se pristupiti ugradnji. Sa donje strane trake naneseo je ljepilo preko kojeg se nalazi zaštitna folija, koja se prije montaže skida, nakon čega je traka spremna za ugradnju. Nakon ugradnje po trakama se ne smije hodati narednih 10h. Preporučeno je prostoriju vjetriti kroz narednih 10 dana zbog intenzivnog mirisa primijenjenih materijala.



## LINIJE VODILJE - SAMOLJEPLJIVE:

Dimenzije: 280x35x5mm, 910x35x5mm, 910x35x3,5mm

Materijal: elastomer i dvokomponentna hladna plastika

Boje: bijela, žuta, crna, siva, crvena

Način ugradnje: Linije su samoljepljive i postavljaju se preko gotovog poda, keramika, mermer, granit itd.

Za ugradnju linija potrebno je prethodno napraviti šablon od lima ili sličnog materijala kojim će se obezbijediti precizna montaža prema projektovanom rasteru. Podlogu je potrebno prethodno pripremiti, tj. pod je potrebno oprati detrdzentom, a kasnije isti očistiti tehničkim benzinom, nakon čišćenja i sušenja podloge, može se pristupiti ugradnji. Sa donje strane linije nanoseno je ljepilo preko kojeg se nalazi zaštitna folija, koja se prije montaže skida, nakon čega je traka spremna za ugradnju. Nakon ugradnje po linijama se ne smije hodati narednih 10h. Preporučeno je prostoriju vjetriti kroz narednih 10 dana zbog intenzivnog mirisa primijenjenih materijala.



## ČEPOVI UPOZORENJA - SAMOLJEPLJIVI:

Dimenzije: Ø35X5mm

Materijal: elastomer i dvokomponentna hladna plastika

Boje: bijela, žuta, crna, siva, crvena

Način ugradnje: Čepovi su samoljepljive i postavljaju se preko gotovog poda, keramika, mermer, granit itd.

Za ugradnju čepova potrebno je prethodno napraviti šablon od lima ili sličnog materijala kojim će se obezbijediti precizna montaža prema projektovanom rasteru. Podlogu je potrebno prethodno pripremiti, tj. pod je potrebno oprati detrdzentom, a kasnije isti očistiti tehničkim benzinom, nakon čišćenja i sušenja podloge, može se pristupiti ugradnji. Sa donje strane čepa nanoseno je ljepilo preko kojeg se nalazi zaštitna folija, koja se prije montaže skida, nakon čega je traka spremna za ugradnju. Nakon ugradnje po čepovika se ne smije hodati narednih 10h. Preporučeno je prostoriju vjetriti kroz narednih 10 dana zbog intenzivnog mirisa primijenjenih materijala.



# SPOLJAŠNJE STAZE

## TRAKE VODILJE:

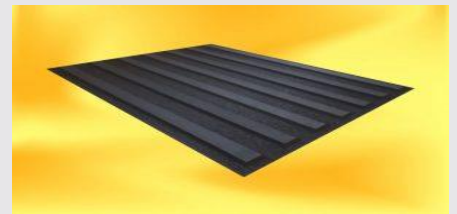
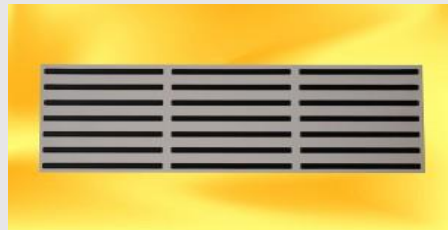
Dimenzije: 900x195mm , 900x306mm , 900x476mm

Materijal: elastomer (podloga) i dvokomponentna hladna plastika (trake)

Boje: bijela/bijela, bijela/crna, bijela/žuta, bijela/siva, žuta/bijela, žuta/crna, žuta/žuta, žuta/siva, crna/bijela, crna/crna

Način ugradnje: Trake se postavljaju preko postojećeg popločanje, što čini instalaciju jednostavnom, brzom i isplativom. Ugradnja podrazumijeva dodatnu primjenu dvokomponentnog ljepila, tj. metakrilatne smole, preporučeno: „Mediacolle“. Prije ugradnje potrebno je premjeriti mjesto instalacije i obilježiti trakom (npr. molerskom) koja štiti postojeću podlogu i daje pravac postavljanja. Na formirani prostor nanijeti ljepilo i ravnomjerno ga rasporediti pomoću špatle. Zatim sa donje strane trake skinuti zaštitnu foliju i jako utisnuti u nanešeno ljepilo. Nakon 5-10min ukloniti traku korišćenu za obilježavanje (ljepilo ne smije biti u potpunosti čvrsto jer će skidanje trake biti otežano). Na temperaturi od 20 °C taktilne trake će biti pravilno fiksirane i spremne za upotrebu nakon 17min, niža temperatura produžava ovo vrijeme, viša skraćuje. Zbog tehnološkog procesa i brzine vezivanja ljepila kod ugradnje potrebno je angažovati 3 radnika.

Na tržištu Crne Gore zakonom je predviđena širina staze 40cm, s toga je predviđena ugradnja dvije paralelne trake dimenzija 900x195mm.



## TRAKE UPOZORENJA SA TAČKAMA Ø25mm :

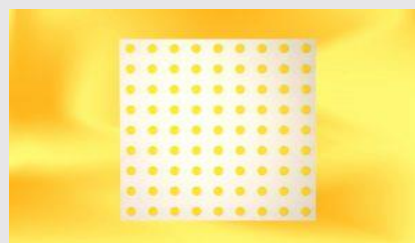
Dimenzije: 900X420mm, 900X303mm, 600x420mm, 600x300mm, 540x540mm, 600x600mm, 601x601mm

Materijal: elastomer (podloga) i dvokomponentna hladna plastika (tačke)

Boje: bijela/bijela, bijela/crna, bijela/žuta, bijela/siva, žuta/bijela, žuta/crna, žuta/žuta, žuta/siva, crna/bijela, crna/crna

Način ugradnje: Trake se postavljaju preko postojećeg popločanje, što čini instalaciju jednostavnom, brzom i isplativom. Ugradnja podrazumijeva dodatnu primjenu dvokomponentnog ljepila, tj. metakrilatne smole, preporučeno: „Mediacolle“. Prije ugradnje potrebno je premjeriti mjesto instalacije i obilježiti trakom (npr. molerskom) koja štiti postojeću podlogu i daje pravac postavljanja. Na formirani prostor nanijeti ljepilo i ravnomjerno ga rasporediti pomoću špatle. Zatim sa donje strane trake skinuti zaštitnu foliju i jako utisnuti u nanešeno ljepilo. Nakon 5-10min ukloniti traku korišćenu za obilježavanje (ljepilo ne smije biti u potpunosti čvrsto jer će skidanje trake biti otežano). Na temperaturi od 20 °C taktilne trake će biti pravilno fiksirane i spremne za upotrebu nakon 17min, niža temperatura produžava ovo vrijeme, viša skraćuje. Zbog tehnološkog procesa i brzine vezivanja ljepila kod ugradnje potrebno je angažovati 3 radnika.

Na tržištu Crne Gore zakonom je predviđena širina staze 40cm, s toga je predviđena ugradnja traka dimenzija 900x420 ili 600x420mm.



## TRAKE UPOZORENJA SA TAČKAMA Ø35mm :

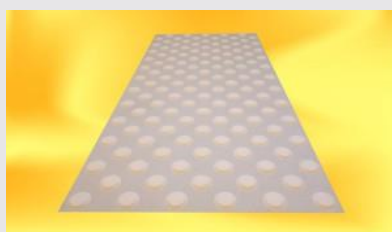
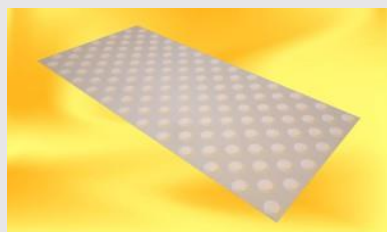
Dimenzije: 900x420mm i 600x420mm

Materijal: elastomer (podloga) i dvokomponentna hladna plastika (tačke)

Boje: bijela/bijela, bijela/crna, bijela/žuta, bijela/siva, žuta/bijela, žuta/crna, žuta/žuta, žuta/siva, crna/bijela, crna/crna

Način ugradnje: Trake se postavljaju preko postojećeg popločanje, što čini instalaciju jednostavnom, brzom i isplativom. Ugradnja podrazumijeva dodatnu primjenu dvokomponentnog ljepila, tj. metakrilatne smole, preporučeno: „Mediacolle“. Prije ugradnje potrebno je premjeriti mjesto instalacije i obilježiti trakom (npr. molerskom) koja štiti postojeću podlogu i daje pravac postavljanja. Na formirani prostor nanijeti ljepilo i ravnomjerno ga rasporediti pomoću špatle. Zatim sa donje strane trake skinuti zaštitnu foliju i jako utisnuti u nanešeno ljepilo. Nakon 5-10min ukloniti traku korišćenu za obilježavanje (ljepilo ne smije biti u potpunosti čvrsto jer će skidanje trake biti otežano). Na temperaturi od 20 °C taktilne trake će biti pravilno fiksirane i spremne za upotrebu nakon 17min, niža temperatura produžava ovo vrijeme, viša skraćuje. Zbog tehnološkog procesa i brzine vezivanja ljepila kod ugradnje potrebno je angažovati 3 radnika.

Na tržištu Crne Gore zakonom je predviđena širina staze 40cm, s toga je predviđena ugradnja traka dimenzija 900x420 ili 600x420mm.



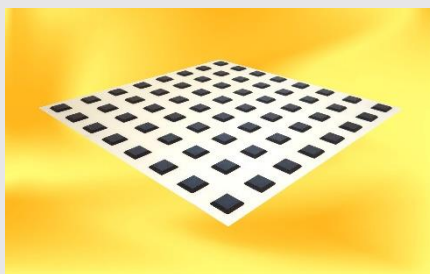
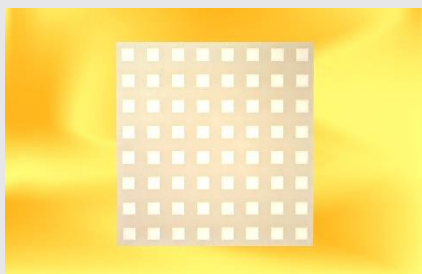
## TRAKE UPOZORENJA SA KVADRATIMA 34x34mm:

Dimenzije: 544x544mm

Materijal: elastomer (podloga) i dvokomponentna hladna plastika (tačke)

Boje: bijela/bijela, bijela/crna, crna/bijela, crna/crna

Način ugradnje: Trake se postavljaju preko postojećeg popločanje, što čini instalaciju jednostavnom, brzom i isplativom. Ugradnja podrazumijeva dodatnu primjenu dvokomponentnog ljepila, tj. metakrilatne smole, preporučeno: „Mediacolle“. Prije ugradnje potrebno je premjeriti mjesto instalacije i obilježiti trakom (npr. molerskom) koja štiti postojeću podlogu i daje pravac postavljanja. Na formirani prostor nanijeti ljepilo i ravnomjerno ga rasporediti pomoću špatle. Zatim sa donje strane trake skinuti zaštitnu foliju i jako utisnuti u nanešeno ljepilo. Nakon 5-10min ukloniti traku korišćenu za obilježavanje (ljepilo ne smije biti u potpunosti čvrsto jer će skidanje trake biti otežano). Na temperaturi od 20 °C taktilne trake će biti pravilno fiksirane i spremne za upotrebu nakon 17min, niža temperatura produžava ovo vrijeme, viša skraćuje. Zbog tehnološkog procesa i brzine vezivanja ljepila kod ugradnje potrebno je angažovati 3 radnika.



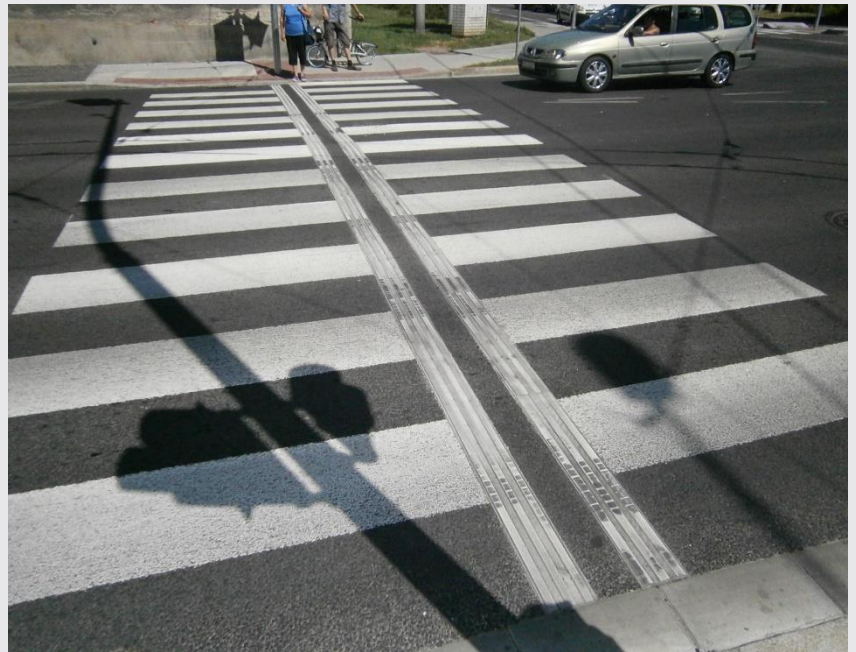
## LINIJE VODILJE

Dimenzije: 280x35x5mm, 910x35x5mm, 910x35x3,5mm

Materijal: elastomer (podloga) i dvokomponentna hladna plastika (tačke)

Boje: bijela, žuta, crna, siva, crvena

Način ugradnje: Linije se postavljaju preko postojećeg popločanje, što čini instalaciju jednostavnom, brzom i isplativom. Ugradnja podrazumijeva dodatnu primjenu dvokomponentnog ljepila, tj. metakrilatne smole, preporučeno: „Mediacolle“. Prije ugradnje potrebno je premjeriti mjesto instalacije i obilježiti trakom (npr. molerskom) koja štiti postojeću podlogu i daje pravac postavljanja. Na formirani prostor nanijeti ljepilo i ravnomjerno ga rasporediti pomoću špatle. Zatim sa donje strane linije skinuti zaštitnu foliju i jako utisnuti u nanešeno ljepilo. Nakon 5-10min ukloniti traku korišćenu za obilježavanje (ljepilo ne smije biti u potpunosti čvrsto jer će skidanje trake biti otežano). Na temperaturi od 20 °C taktilne trake će biti pravilno fiksirane i spremne za upotrebu nakon 17min, niža temperatura produžava ovo vrijeme, viša skraćuje. Zbog tehnološkog procesa i brzine vezivanja ljepila kod ugradnje potrebno je angažovati 3 radnika.



## DVOKOMPONENTNO LJEPILO, „MEDIACOLLE“:

Primjena ljepila je neophodna za postavljanje traka i čepova vani. Utrošak ljepila po 1m zavisi od dimenzije trake tj. gustine postavljanja čepova. Za stazu širine 400mm, potrebno je cca 1,6kg/m ljepila.

Primjena: Pošto se otvori konzerva (10kg) treba se promiješati kositeći električni uređaj 30 sekundi. Dodati cijelo pakovanje Perkadox učvrćivača (100g) u ljepilo i miješati dodatno još 30 sekundi. Dobijena smjesa mora se odmah nanijeti na površinu koja je označena za instalaciju i instalacija mora početi odmah. Kroz naredna 3 minute treba se utrošiti cijela konzerva ljepila.

Radi lakšeg rada moguće je smjesu spravljati iz dva puta, 5kg ljepila i 50g učvrćivača x2.

